

PODÁVÁNÍ LÉKŮ DĚTEM VE ŠKOLCE

Podávání léků dětem v mateřské škole je upraveno § 29 ods. 1 2 zákona č. 561/2004 Sb. (školského zákona a dále zákonem č. 372/2011, o zdravotních službách.

PEDAGOGICKÝ PRACOVNÍK NENÍ OPRÁVNĚN K PODÁVÁNÍ JAKÝCHKOLIV LÉKŮ DĚTEM A TO VČETNĚ VOLNĚ PRODEJNÝCH! Tuto skutečnost má každá mateřská škola zakotvenu i ve školním řádu.

Pokud dítě trpí onemocněním, které vyžaduje trvalou medikaci, nebo potřebuje lék v rámci první pomoci (např. při epilepsii, febrilních křečích, astmatu aj.), je možné lék podávat pouze po předchozí domluvě s vedením mateřské školy.

POSTUP ŽÁDOSTI

ZÁKONNÝ ZÁSTUPCE PODÁ MATEŘSKÉ ŠKOLE OFICIÁLNÍ PÍSEMNOU ŽÁDOST O PODÁVÁNÍ LÉKU s předložením LÉKAŘSKÉ ZPRÁVY, která tuto skutečnost potvrzuje.



Mateřská škola PÍSEMNĚ NA ŽÁDOST ZÁKONNÉHO ZÁSTUPCE ODPOVÍ.



SOUHLASNÉ STANOVISKO

MŠ SOUHLASÍ S PODÁVÁNÍM LÉKU.



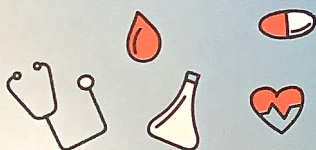
ODMÍTAVÉ STANOVISKO

MŠ NESOUHLASÍ S PODÁVÁNÍM LÉKU. (MŠ má právo nesouhlasit s podáním léků.)



ZÁKONNÝ ZÁSTUPCE OSOBNĚ PŘI PŘEDÁNÍ LÉKU NÁLEŽITĚ ÚSTNĚ POUČÍ PEDAGOGICKÉ PRACOVNÍKY O ZPŮSOBU PODÁNÍ LÉKU A PÍSEMNĚ NA MÍSTĚ SEPIŠOU PROTOKOL O PODÁVÁNÍ LÉKU.

ZÁKONNÝ ZÁSTUPCE SI PODÁVÁNÍ LÉKU MUSÍ ZAJISTIT SÁM.



DÍTĚ S PROJEVY ALERGIE (ALERGICKÁ RÝMA, KAŠEL, ZARUDNUTÍ OČÍ)

V případě, že Vaše dítě trpí chronickým onemocněním – ALERGIE, která se projevuje jako rýma, kašel, zarudnutí očí, JE NUTNÉ MATEŘSKÉ ŠKOLE DOLOŽIT LÉKAŘSKÉ POTVRZENÍ OD ODBORNÉHO LÉKAŘE, NEBO PEDIATRA.

POTVRZENÍ BY MĚLO OBSAHOVAT:

- Jméno, příjmení dítěte.
- Pro koho je potvrzení vydáváno (pro mateřskou školu).
- Jak se alergie u dítěte projevuje.
- **VE KTERÉM OBDOBÍ JE DÍTĚ ALERGICKÉ A NA CO JE ALERGICKÉ** (tento údaj je velmi důležitý, protože pokud dítě bude mít příznaky, jako je rýma, kašel nebo zarudlé oči, mimo období, kdy má alergii, bude považováno za infekční a posláno do domácího léčení).
- Podpis lékaře, který potvrzení vydává.
- Datum vydání.



V PŘÍPADĚ, ŽE V RÁMCI ALERGIE MÁ DÍTĚ „NÁBĚH“ NA ASTMATICKÝ ZÁCHVAT, NEBO JE PRAVDĚPODOBNÉ NA ZÁKLADĚ VYŠETŘENÍ ODBORNÝM LÉKAŘEM, ŽE K ZÁCHVATU MŮŽE DOJÍT, JE OPĚT NUTNÉ, ABY TATO INFORMACE BYLA SOUČÁSTÍ POTVRZENÍ.



I ALERGIK MŮŽE BÝT V SEZÓNU NEMOCNÝ, ZELENÁ RÝMA A KLIDOVÝ INTENZIVNÍ KAŠEL NEJSOU ALERGIE!

