

PŘÁVNÍ PŘEDPISY TÝKAJÍCÍ SE BEZPEČNOSTI A OCHRANY ZDRAVÍ DĚTÍ PŘI VZDĚLÁVÁNÍ

ŠKOLSKÝ ZÁKON



V souladu s ustanovením ust. § 29 odst. 2 zákona č. 561/2004 Sb., o předškolním, základním, středním, vyšším odborném a jiném vzdělávání má mateřská škola **povinnost zajišťovat bezpečnost a ochranu zdraví dětí při vzdělávání a s ním přímo souvisejících činnostech**, přičemž podmínky zajištění této bezpečnosti a ochrany zdraví dětí upravuje školní řád (ust. § 30 odst. 1 písm. c) školského zákona).

ŠKOLNÍ ŘÁD



Zákonní zástupci dítěte jsou mateřskou školou vždy prokazatelně seznámeni se školním řádem, a jsou povinni se jím řídit. Součástí školního řádu je pasáž týkající se **POVINNOSTI ZÁKONNÝCH ZÁSTUPCŮ SLEDOVAT ZDRAVOTNÍ STAV DÍTĚTE, PŘIČEMŽ PŘI PROJEVENÍ SE PŘÍZNAKŮ POTENCIÁLNĚ INFEKČNÍHO ONEMOCNĚNÍ U DÍTĚTE JEJ NEMOHOU PŘIVÉST DO MATEŘSKÉ ŠKOLY.**

ZÁKON O OCHRANĚ VEŘEJNÉHO ZDRAVÍ



v souladu s ustanovením § 7 odst. 3 zákona č. 258/2000 Sb. O ochraně veřejného zdraví a o změně některých souvisejících zákonů má mateřská škola povinnost zajistit oddělení dítěte, které vykazuje známky akutního infekčního onemocnění, od ostatních dětí a jeho dozor, než si jej vyzvedne zákonný zástupce nebo jím pověřená zletilá osoba.

ZÁKONNÝ ZÁSTUPCE, NEBO JÍM POVĚŘENÁ OSOBA, JE POVINNA SI PRO DÍTĚ, KTERÉ VYKAZUJE ZNÁMKY INFEKČNÍHO ONEMOCNĚNÍ PŘIJÍT BEZ ZBYTEČNÉHO ODKLADU!

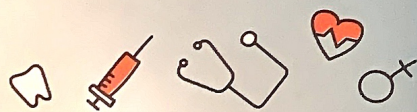


SCHÉMA ZÁKONNÉHO POSTUPU MATEŘSKÉ ŠKOLY PŘI ZJIŠTĚNÍ PŘÍZNAKŮ AKUTNÍHO INFEKČNÍHO ONEMOCNĚNÍ U DÍTĚTE

Pedagog v průběhu výuky zjistí u dítěte příznaky infekčního onemocnění (rýma, kašel, zvýšená teplota, bolest hlavy, únava, malátnost, bolest v krku, vyrážka na kůži, zarudlé oči atd.).



Pedagog izoluje dítě s příznaky infekčního onemocnění od ostatních dětí v kolektivu a neprodleně telefonicky kontaktuje zákonného zástupce, který je povinen si pro dítě bez zbytečného odkladu přijít nebo může pověřit osobu, která dítě z mateřské školy vyzvedne.



PRO MATEŘSKOU ŠKOLU JE PROTO NUTNÉ, ABY MĚLA AKTUÁLNÍ KONTAKTY NA ZÁKONNÉ ZÁSTUPCE, MINIMÁLNĚ 2, NEBO TELEFON DO ZAMĚSTNÁNÍ.



Dítě je zákonným zástupcem nebo pověřenou osobou odvedeno z mateřské školy do domácího léčení.



DÍTĚ PŘICHÁZÍ DO MATEŘSKÉ ŠKOLY AŽ PO ÚPLNÉM VYLÉČENÍ, TEDY PO UKONČENÉ LÉČBĚ.

